

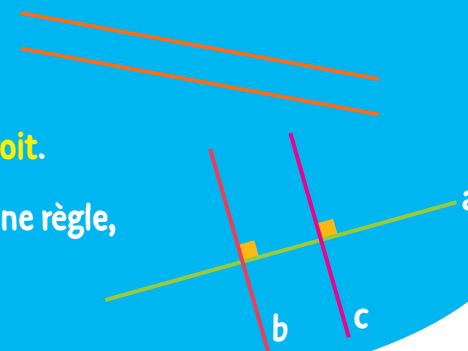
Dessin géométrique

Objectif

Connaître les droites.

Droites parallèles, droites perpendiculaires

- Deux droites sont **parallèles** lorsque l'écart que les sépare est toujours le même. Elles ne se coupent ainsi jamais.
- Deux droites sont **perpendiculaires** lorsqu'elles se coupent en formant un **angle droit**.
- Pour tracer deux droites parallèles, il faut tracer une première droite (a) à l'aide d'une règle, puis à l'aide d'une équerre, tracer 2 lignes perpendiculaires (b) et (c) à cette droite. Toutes les lignes perpendiculaires à (a) seront des droites parallèles.



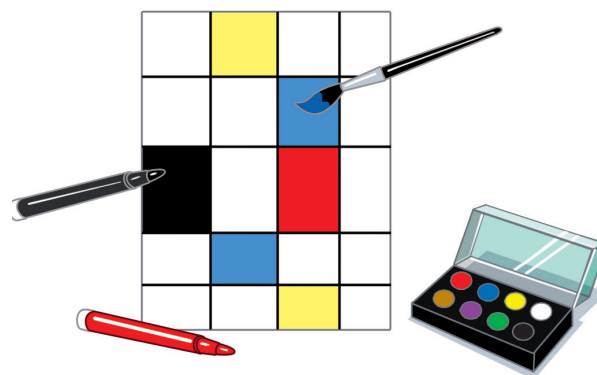
MATÉRIEL NÉCESSAIRE

des feuilles blanches A4
1 règle
1 équerre
des feutres rouge, noir,
jaune et bleu ou de la
peinture

2 Repasse sur les lignes au feutre noir.

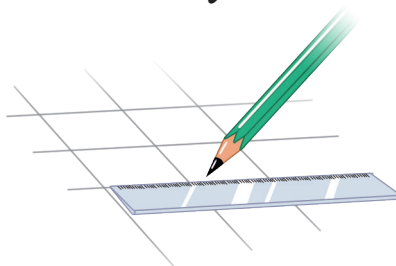


3 Colorie certains des rectangles ainsi formés avec les feutres ou de la peinture.



Tu peux ainsi à partir de ce principe, créer de nombreux dessins, tous différents. Un peintre néerlandais du xx^e siècle, Pietr Mondrian, a ainsi peint de nombreux tableaux !

1 Sur une feuille, trace au moins 3 lignes parallèles et 4 lignes perpendiculaires au crayon de papier.



Bonnes idées : tu peux aussi utiliser ce papier géométrique comme papier cadeau, pour recouvrir un livre ou une boîte de mouchoirs. Trop petit ? Scotche plusieurs papiers géométriques ensemble et crée une grande fresque !