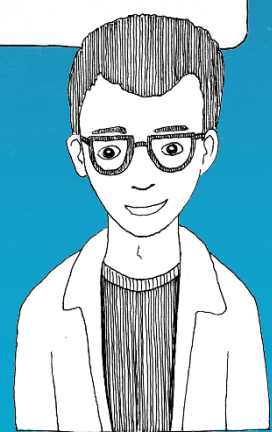
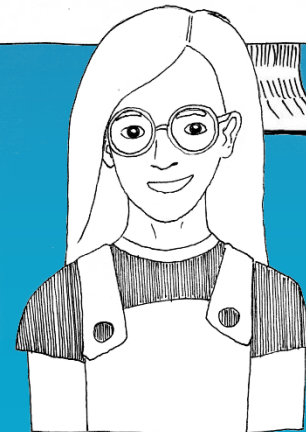
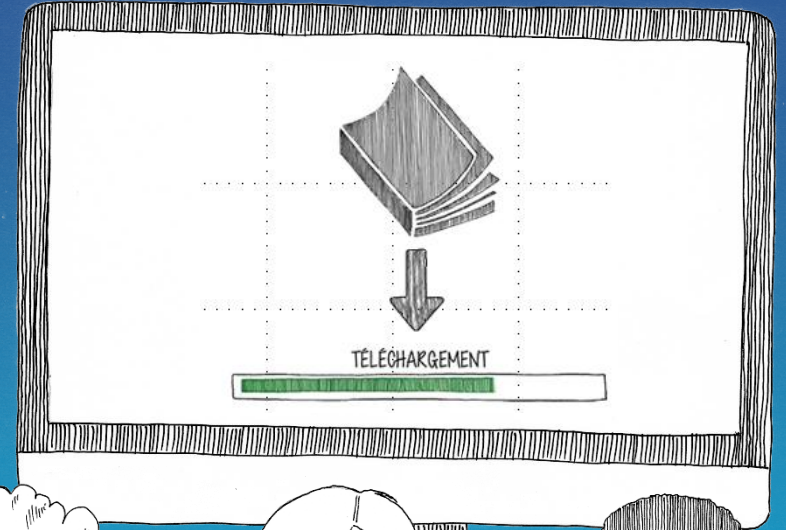


COMMENT TÉLÉCHARGER MES MANUELS ÉLÈVES SUR MON ORDINATEUR ?



1

Connectez-vous sur votre ENT
avec vos **identifiants**.

2

Accédez à la liste de
vos manuels



PRÉ-REQUIS

Avant de faire ces manipulations,
nous vous invitons à **Mettre à jour
l'application Biblio Manuels** sur votre
Ordinateur via le Play Store.
Pour les mises à jour suivantes, une
notification vous sera envoyée
automatiquement.

3

Cliquez ensuite sur le manuel Bordas,
Nathan ou Le Robert de votre discipline.

4

Cliquez sur « OUVRI
BIBLIO MANUELS »

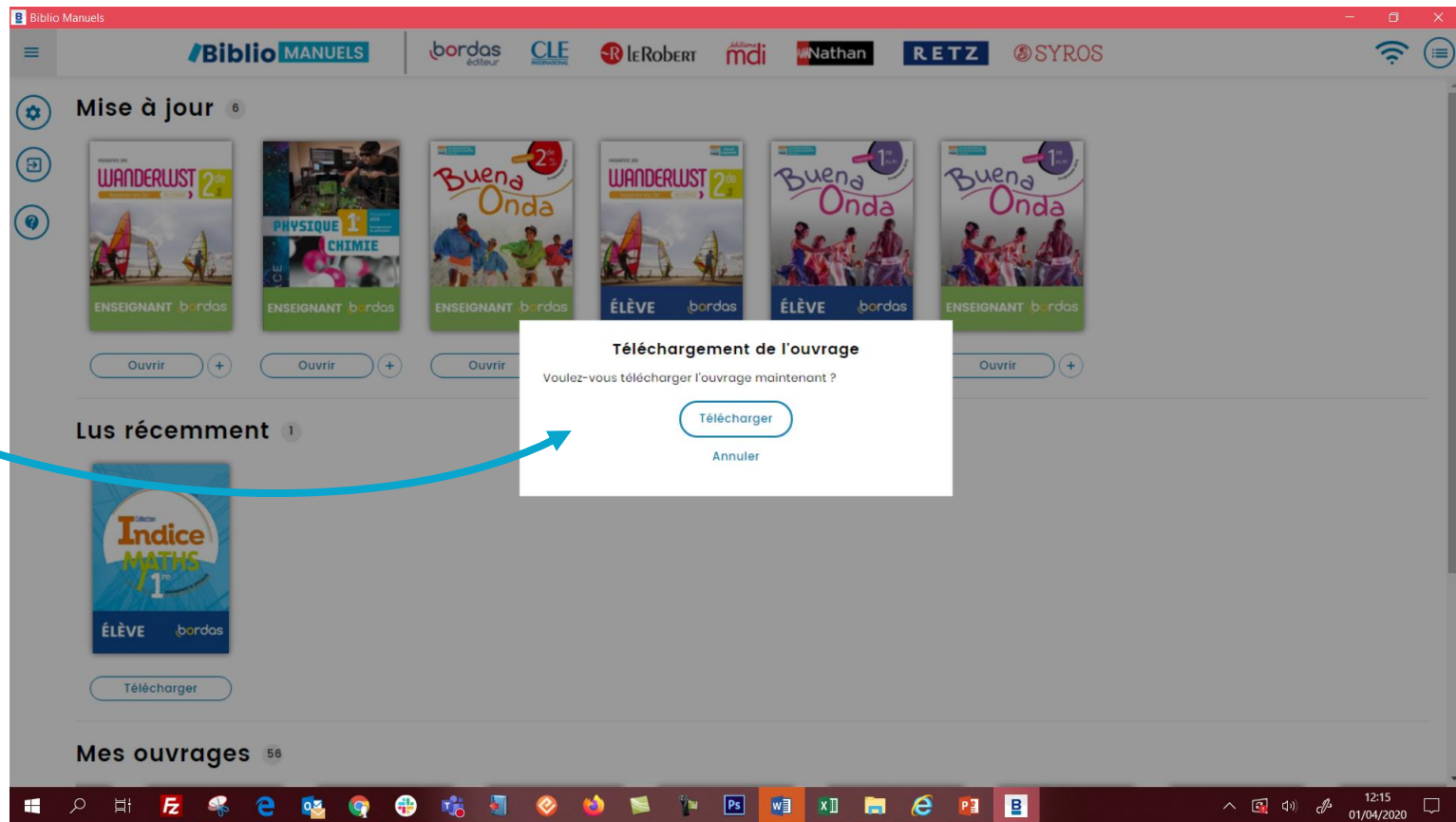
Cliquez ensuite sur
« OUVRI
L'APPLICATION »

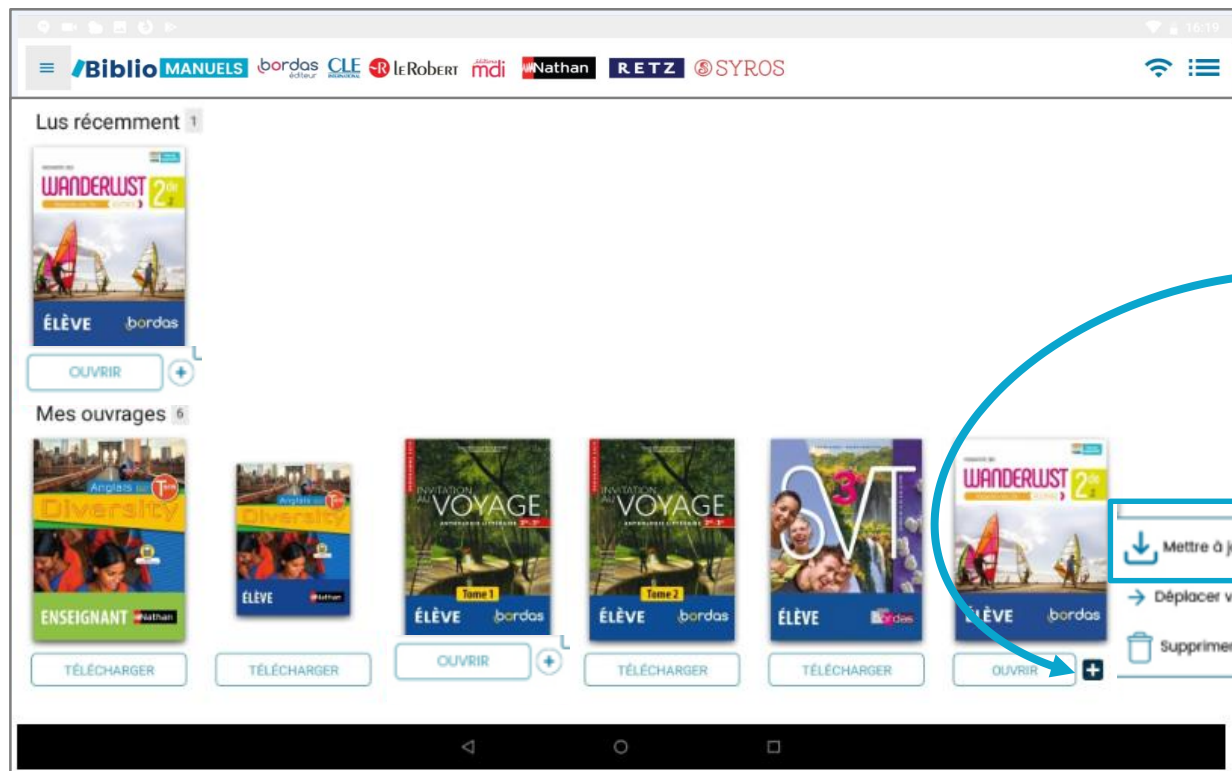
The screenshot shows a web browser window with the URL `biblio.manuel-numerique.com/?openBook=9782047389232%3fdXNldRva2VuPVNULTZMDczLU11SEUNmVhZGdiZGF1UTFlag2LXByb2RkcGYtbElyRnVXa2J6YWdob2d6ZHZWOGdsc...`. The page features a top navigation bar with links like 'Applications', 'BBM', 'DIVERS', 'MN.com', 'PROD', and 'CNS'. A central banner reads 'Découvrez dès maintenant sur la version web les nouvelles fonctionnalités. Pour télécharger les manuels, installez l'application. Puis cliquez sur OUVRI BIBLIO MANUELS'. Below this, there are buttons for 'Sommaire' and 'Ressources'. A modal dialog box titled 'Ouvrir Biblio Manuels ?' is displayed, asking for confirmation to open the application. It contains the text 'https://biblio.manuel-numerique.com souhaite ouvrir cette application.' and buttons for 'Ouvrir Biblio Manuels' and 'Annuler'. To the right of the modal, there are buttons for 'OUVRI DANS L'APPLICATION' and 'INSTALLER L'APPLICATION'. The main content area shows the cover of the 'Buena Onda' manual, labeled 'Espagnol 1re A2/B1 Programme 2019'. A small 'Flash Page' icon is visible in the top right corner of the manual cover. Blue arrows indicate the sequence of clicks: from the 'OUVRI BIBLIO MANUELS' button in the banner to the 'Ouvrir Biblio Manuels' button in the modal, and then from the 'OUVRI DANS L'APPLICATION' button in the modal to the 'OUVRI DANS L'APPLICATION' button on the right.

5

L'application Biblio
Manuels s'ouvre sur votre
ordinateur.

Cliquez ensuite sur
« Télécharger ».





En cliquant sur le bouton « + », vous pouvez Mettre à jour votre manuel !

- Mettre à jour
- Déplacer vers la carte SD
- Supprimer l'ouvrage

Pour naviguer dans les chapitres du manuel

Pratique pour retrouver la liste de toutes les ressources de votre manuel, classées par chapitre et par type

Recherchez des mots clés de votre manuel

Retour à la bibliothèque, pour retrouver tous vos livres

Le menu pour
- accéder à la trousse, permettant d'annoter votre manuel
- poser des marque-pages
- retrouver toutes vos notes dans votre espace 'Mes notes'

Cliquez dans la page pour ouvrir une ressource !



Pour vous enregistrer ou noter un commentaire, appuyez longuement sur la page !